

复活的能力

1 = E 4/4

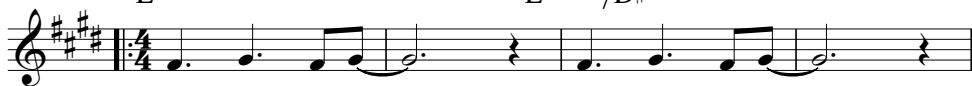
(传/Ecc 1:3-4; 约/Jn 12:24; 林后/2Co 4:6-7,10)

张仁轩 曲词

♩ = 120

E(add9)

E(add9)/D#



2. 3. 2 3 | 3 - - 0 | 2. 3. 2 3 | 3 - - 0 |
 1. 周 而 复 始 反 复 不 止，
 2. 耶 稣 一 生 倒 空 自 己，

5 E(add9)/D

C#m7



||: 2. 3. 2 3 | 3 - - 3 2 | 2 - - 5 | 1 - - 0 |
 在 日 光 底 人 劳 苦 叹 息，
 不 求 已 欲 遵 行 神 旨 意，

9 F#m

B

E

B

C#m



3. 4. 3 | 2 - - 4 | 3 4 3 2 1 | 1 - - 0 |
 随 波 逐 流 却 难 填 满 空 虚。
 雅 伟 荣 光 显 现 在 他 脸 上，

13 F#m

F#m7

1. A

B



3. 4. 3 | 4 - - 0 | 3. 4. 3 | 2 - - 0 |
 何 来 何 去 有 谁 能 知？
 今 终 看 到

17 2.A B Chorus副歌 A

3. 4. 5. | 5. - 3 4 5 | 6 1 1. 6 |

生 命 之 道。 身 常 带 着 耶 稣 的

20 B G#m C#m A

5 - - 0 5 3 | 5. 0 5 3 2 | 3 - - 2 3 | 4 - 4 3 |

死 使 生 得 以 显 明， 神 的 光 照 在

24 B E A

2 - - 2 1 | 3 3 3 2 3 | 3 - 3 4 5 | 6 1 1. 6 |

心 启 示 复 活 的 能 力。 麦 子 若 不 落 下 死

28 B G#m C#m

6 7 - 6 | 5. 0 3 5 | 6 - - 2 3 |

在 地 岂 能 结 子 粒？ 主 啊

31 A B E

4. 4. 3 | 2 - - 6 | 1 - - 0 ||

我 愿 像 你 舍 己。