

同心合意

(番 3:9 但 2:34-35)

♩ = 120

陈永雄 词

陈沛基 曲



1. 1 6 1. 6 | 1 6 1. 6 | 5 1 2. 3 |

1. 合 久 必 分、分 久 必 合， 世 局 循 环

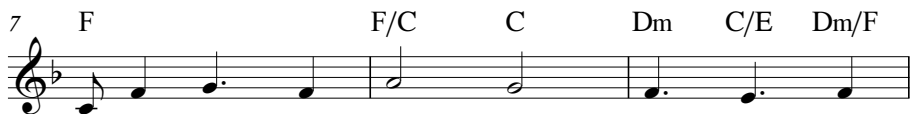
2. 灵 欲 争 战、两 律 交 锋， 人 生 兜 兜



2 - 1 7 | 1 2 3 1 6 | 1 2 3 1 6 |

未 变， 矛 盾 混 乱 里 挣 扎 往 下 行，

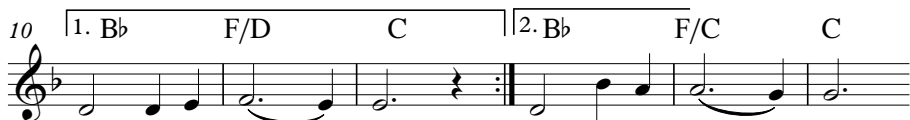
转 转， 心 力 交 悴 里 外 体 日 毁 坏，



5 1 2. 1 | 3 - 2 - | 1. 7. 1 |

黑 暗 可 有 尽 头、 脆 弱 生

黑 暗 可 有 尽 头、 脆 弱 心



6 - 6 7 | 1 - - 7 | 7 - - 0 || 6 - 4 3 | 3 - - 2 | 2 - -

灵 能 撑 多 久？ 灵 能 撑 多 久？

曲词版权属陈沛基,陈永雄所有,允准使用。

【福音电台 <http://www.fydt.org>】

副歌 Chorus

F Bb/D F/D F/C F/D C/E F



1 ||: 5· 1 - 0 | 4· 3· 3 | 3 2 2 - - | 0 0 0 0 | 1· 2· 3 |
 求 雅 伟 父 神 助 我 们 ， 让 这 黑



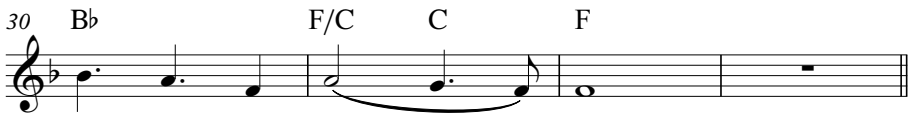
21 Bb F/Bb F/D C Dm Bb

4 - 4 3 | 3 - 3 1 3 2 | 2 - - - | 5 3 2· 1 | 5 3 2· 1 |
 暗 世 代 看 见 光 明 ， 补 满 基 督 患 难 缺 欠 ，



26 F/D F/Bb F/C F/D C/E F

3· 1· 3 1 | 3 1 4 3 2 | 1 - 2· 3 | 3 - - - |
 彼 此 相 爱 ， 成 为 父 神 美 好 见 证 ，



30 Bb F/C C F

4· 3· 1 | 3 - 2· 1 | 1 - - - | 0 0 0 0 ||
 美 好 的 见 证 。

桥段

Bridge Dm Bb F F/C Dm C



1 6 1· 7 | 6 - 4 - | 1 5 1 2 3 | 3 2 1 2 | 5· 1· 7 |
 B1. 先 知 早 已 明 言 ， 半 泥 半 铁 的 脚 不 长 存 ， 立 定 心
 B2. 先 知 早 已 明 言 ， 在 基 督 里 神 的 国 永 存 ， 立 定 心



39 Bb Dm F/Bb Dm C 回到副歌 D.C.

6 - 4 3 | 3· 1· 1 | 5 - 4 3 | 3 - - 3 2 | 2 - - - | 0 0 0 1 ||
 志 ， 同 心 合 意 求 告 雅 伟 的 名 。 求
 志 ， 同 心 合 意 宣 扬 雅 伟 的 名 。